

# MobileConnect Server

**MOBILE CONNECT**  
by **ITBALANCE**

# ITBALANCE MobileConnect Server

Backend as a Service



# ITBALANCE MobileConnect Server

## Überblick

### Mobilisierung Ihrer Daten

Für die Verwaltung Ihrer mobilen Endgeräte setzen Sie ein Mobile Device Management System ein. Aber wie ist es um die Mobilisierung Ihrer Daten bestellt? Wie schaffen Sie es, Informationen aus SAP, aus Datenbanksystemen oder von File-Servern für mobile Endgeräte zugreifbar zu machen, online sowie offline?

**MobileConnect** bietet Ihnen die Chance, Daten und Prozesse aus Ihren Anwendungen als Services für beliebige Endgeräte zur Verfügung zu stellen. Ohne jegliche Programmierkenntnisse.

### Szenarien

#### **Mobiler Vertrieb**

Ihre Vertriebsmitarbeiter werden mit allen notwendigen Informationen in digitaler Form ausgestattet.

#### **Mobiler Service**

Ihre Servicetechniker können schnell und flexibel Kundenanfragen bearbeiten und zurückmelden. Sie können die Einsätze besser planen.

#### **Mobile Logistik**

Mobile Warenwirtschaftslösungen optimieren Ihren Materialfluss und minimieren Doppelte Erfassungen sowie Korrekturvorgänge.

# ITBALANCE MobileConnect Server

## Funktionen

### Adapter

**MobileConnect** bietet im Standard folgende Adapter:

- SAP
- MS SQL Server
- IBM DB2
- Oracle
- IBM Domino
- MySQL / PostgreSQL

Durch Plugins lassen sich bei Bedarf beliebige weitere Systeme anbinden.

### Sicherheit

Das mobile Endgerät bekommt keinen direkten Zugriff auf Ihre Backend-Anwendungen. Alle auszutauschenden Daten werden durch **MobileConnect** vermittelt. Die Benutzerauthentifizierung erfolgt entweder lokal oder über die enthaltene LDAP- / ActiveDirectory-Integration.

### Online-Offline

Mittels **MobileConnect** lassen sich für beliebige Endgeräte Apps entwickeln, die

- voll offline-fähig sind
- online arbeiten
- sowohl on- als auch offline-Szenarien beinhalten
- mit dem Backend immer nur Änderungen synchronisieren

### Monitoring

**MobileConnect** überwacht Ihre mobile Umgebung, Sie sehen auf einen Blick:

- welche Transaktion nicht durchgeführt werden kann
- welcher Anwender seine Daten nicht synchronisieren kann
- wie die mobilen Endgeräte die Backend-Anwendungen belasten

# ITBALANCE MobileConnect Server

## Funktionen

### ☐ Endgeräte

**MobileConnect** stellt Daten als Services über http(s) bereit und wird von allen führenden Herstellern und Standards unterstützt:

- 🍏 Apple (iOS)
- 🤖 Google (Android)
- 🪟 Microsoft (Windows)
- 🌐 HTML

### 🔄 Delta-Sync

Eine offline-fähige App sollte nach der Installation nur noch Änderungen austauschen.

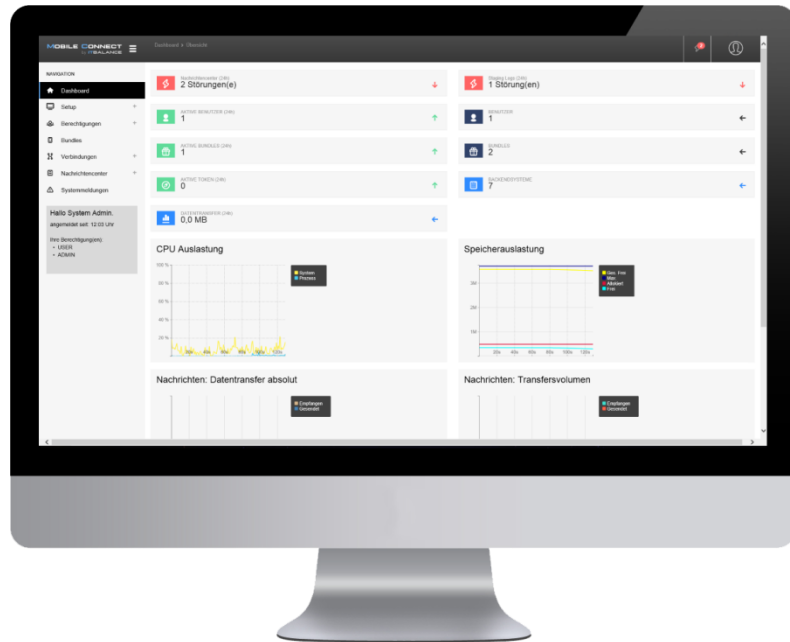
**MobileConnect** bietet die dazu notwendigen Werkzeuge. Denn dies

- spart Zeit
- spart Kosten
- ist zuverlässiger



# ITBALANCE MobileConnect Server

## Konfiguration



### Weboberfläche

Die gesamte Konfiguration von **MobileConnect** erfolgt via Weboberfläche und kann bequem von einem Desktop-Rechner oder einem Tablet-PC durchgeführt werden.

Ein Rollenkonzept definiert, ob Sie Administrator, Leser oder Entwickler sind.

### Dashboard

Das Dashboard gibt auf einen Blick Aufschluss darüber, ob Ihre mobile Infrastruktur funktioniert oder ob es Probleme gibt.

- Wie viele Anwender sind aktiv?
- Wo gibt es Fehler?
- Wie ist die Auslastung?
- Wie viele Nachrichten werden übertragen?

# ITBALANCE MobileConnect Server

## Lizenzmodelle

### Für Hersteller

- Sie nutzen **MobileConnect** zur Mobilisierung Ihrer Daten
- Sie lizensieren **MobileConnect** als OEM Software
- Sie entwickeln Apps durch Ihre eigene Entwicklungsabteilung

### Für Endkunden

- Sie entwickeln Ihre Apps selbst oder durch Partner
- **MobileConnect** hilft Ihnen beim Datenaustausch
- Sie überwachen Ihre mobilen Anwendungen

### Als Lösungsbaustein

- Wir entwickeln Ihre App(s) für iPhone, Android oder Windows Phone
- Wir greifen auf einen Baukasten mit fertigen Lösungen zu
- Wir beschleunigen die App-Entwicklung durch **MobileConnect**

Sie profitieren von einer stabilen und erprobten Basisplattform!

# ITBALANCE GmbH

Stockholmer Allee 30c

44269 Dortmund



[www.itbalance.de](http://www.itbalance.de)



+49 (0) 231 3348 3545



+49 (0) 231 3348 3547

Der Inhalt dieser Dokumentation einschließlich aller Abbildungen, Tabellen und Zeichnungen ist geistiges Eigentum der ITBALANCE GmbH. Es darf weder gesamt noch in Auszügen, weder kommerziell noch nicht kommerziell vervielfältigt noch auf sonst eine Weise reproduziert werden, die einer wie auch immer gearteten Verwendung dient, sofern nicht eine ausdrückliche schriftliche Genehmigung des Herausgebers vorliegt. Eine Zuwiderhandlung kann strafrechtlich verfolgt werden.

Der Inhalt dieser Dokumentation kann Änderungen unterliegen, ohne dass dadurch eine Mitteilungspflicht seitens der ITBALANCE GmbH abgeleitet werden kann. Die Dokumentation wurde mit der größtmöglichen Sorgfalt geschrieben und reproduziert. Dennoch können Fehler nicht von vornherein ausgeschlossen werden. Die ITBALANCE GmbH übernimmt keinerlei Verantwortung, Haftung oder Garantie für Geschehnisse gleich welcher Art, die aus eventuellen Fehlern in dieser Dokumentation abgeleitet werden könnten.

Wir weisen darauf hin, dass die in diesem Dokument verwendeten Soft- und Hardware-Bezeichnungen und Markennamen der jeweiligen Firmen im Allgemeinen warenzeichen-, marken- und patentrechtlichem Schutz unterliegen.